

# Край на поддръжката за следните Windows версии и KTS продукти



**ВАЖНО!**

## Windows XP и Vista:

От Януари 2018, клиентите използващи компютри с Windows XP и Vista, няма да могат да инсталират най-новата версия на ESI[tronic] 2.0, тъй като тези платформи няма да бъдат поддържани от програмата ни. Тези, които са с версия 2017/3 на Esi[Tronic] 2.0, ще могат да я използват на старите си Windows платформи и през 2018, стига да имат валиден лиценз.

**Забележка:** Официалната поддръжка, предлагана от Microsoft за Windows XP приключи през Април 2014, а за Windows Vista през Април 2017.

## Поддръжка за KTS 650 и KTS 670:

Тъй като тези KTS-и са базирани на Windows XP Embedded, последната версия на ESI[tronic] 2.0 няма да може да бъде инсталирана на тези диагностични модули.

За засегнатите клиенти, препоръчваме обновяване с някоя от следните опции:

- ▶ **KTS 995** пакет от DCU 220 с KTS 560 и FSA 500
- ▶ **KTS 980** пакет от DCU 220 с KTS 590
- ▶ **KTS 960** пакет от DCU 220 с KTS 560
- ▶ **KTS 350** всичко в едно, базиран на Windows 10
- ▶ **KTS 460** пакет от DCU 100 с KTS 560

## KTS 520 и KTS 550:

Версия 2018/1 на ESI[tronic] 2.0 вече няма да функционира на тези KTS модули. За засегнатите клиенти, препоръчваме обновяване с някоя от следните опции:

- ▶ **KTS 590:** Новият диагностичен модул, с най-новата информация, Bluetooth връзка и осцилоскоп.
- ▶ **KTS 560:** Новият диагностичен модул, с най-новата информация, Bluetooth връзка и мултицет.

# ESI[tronic] 2.0 Обхват на превозните средства

## Леки автомобили:

**783** нови и обновени системи за 41 бранда.

## Акцентите в тези обновявания са:

1. 84 системи за Азиатски брандове, например за модели на Honda и Toyota.
2. 27 системи на Ford за всички настоящи модели, например Ford Fiesta 2017 и Ford Transit 2012
3. 19 системи за Fiat-Group за всички настоящи модели, например Alfa Romeo Giulia, Fiat Ducato и Lancia Voyager

## Камиони и ремаркета:

**623** нови и обновени системи за **37** бранда бяха разработени.

## Акцентите в тези обновления са:

1. 44 ситеми за Scania, например K- и P- сериите
2. 40 системи за Mercedes Benz, например за актуалните Actros III Сери.
3. 32 системи за MAN, например за TGX Series (2017)

\* Тези обновявания бяха възможни благодарение на Вас и вашите сервизни запитвания. Благодарим ви за сътрудничеството и за помощта за подобряване на данните..

## Този ESI[tronic] 2.0 списък с превозните средства е наличен и онлайн:

- ▶ SD и SIS за коли и камиони
- ▶ Мотоциклети
- ▶ SD междинни обновявания

Съвет: Може да намерите пълния списък с превозни средства/системи в „главно меню“, „списък с превозни средства“.



## ESI[tronic] 2.0 Новини 2018/1

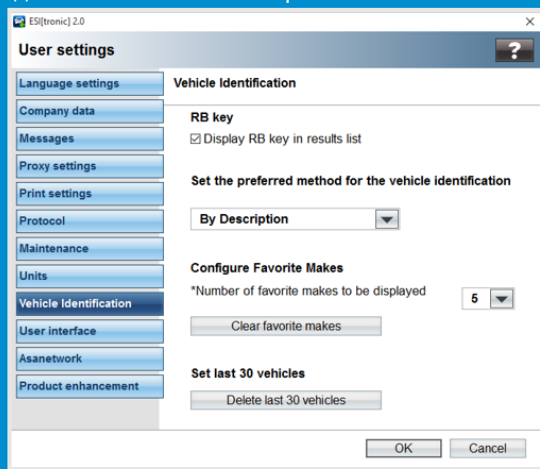
### Новини и актуализации

- ▶ Подобрена идентификация на автомобил
- ▶ Подобрения в търсенето по ключови думи
- ▶ Подобрения при създаването на протокол
- ▶ Система за помощ на водача и система за интелигентни светлини
- ▶ Край на поддръжката на Windows версии и KTS диагностични модули
- ▶ Акценти за списъка с превозните средства в ESI[tronic] 2.0

## Подобрена идентификация на превозно средство



Клиентите, които предпочитат метода за идентификация на превозно средство, могат да го направят по подразбиране (настройката може да се отвори от „Главно меню“, „Настройки на потребителя“). Идентификацията на превозно средство ще бъде показана винаги при стартиране на ESI[tronic] 2.0 – средство за спестяване на време.

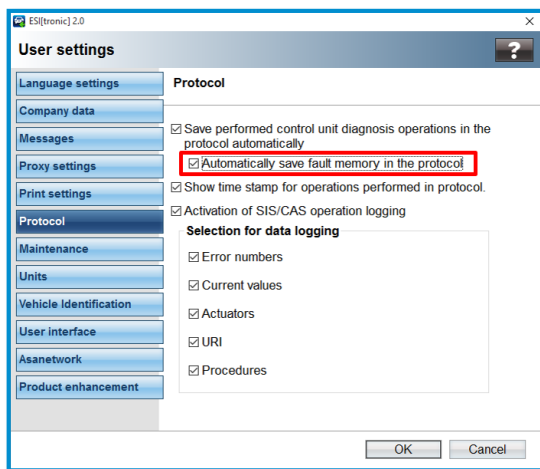


## Подобрения при създаването на протокол



Вече е възможно да направите автоматично запаметяването на всички грешки в протоколите от ESI[tronic] 2.0, без да е необходимо да натискате бутона **“Save”** всеки път.

Както е показано на снимката, тази нова настройка може да бъде пусната от **“Настройки на потребителя”**, в прозореца **“Протокол”**.



## Система за помощ на водача и система за интелигентни СВЕТЛИНИ

Съвременните автомобили обикновено имат система за помощ на водача (например, за пресичане на линията от маркировката, разпознаване на пътните знаци, следене на мъртвата точка) и системи за интелигентни светлини (например LED, Matrix Beam, Bi-Xenon). Калибрирането на системите е задължително след всеки ремонт по шасито, подмяна на предното стъкло или предните осветителни тела.

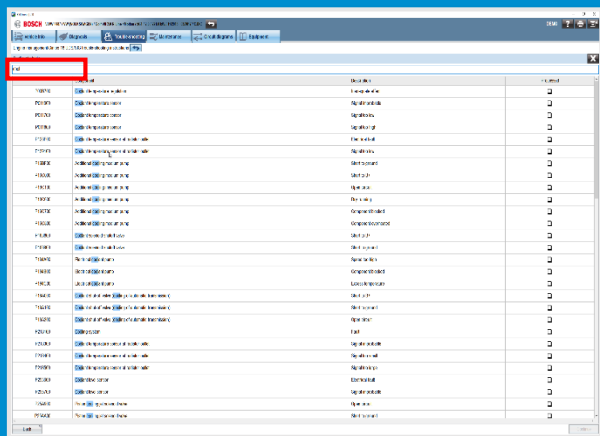
Това калибриране се прави с помощта на ESI[tronic] 2.0 и KTS, както и със специфични инструменти, като DAS 800/1000 и SCT 415, или инструменти за калибриране. За инструментите за калибриране е необходим мобилен диагностичен модул (например KTS 350).



## Подобрено търсене по ключови думи

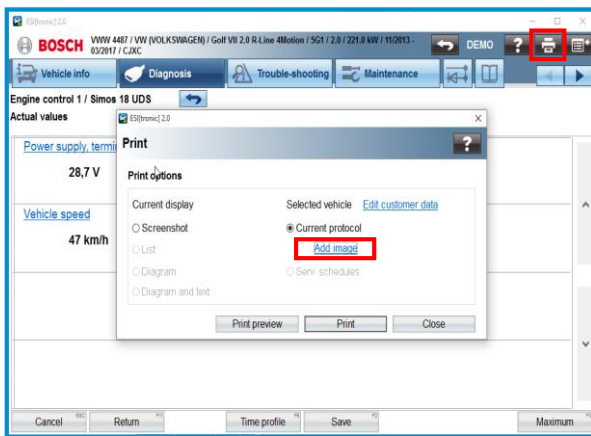


Търсенето на информация в ESI[tronic] 2.0 никога не е било толкова лесно! Търсенето по ключови думи е включено до информационните таблици. Вижте снимката: Пълния код на грешката, може да се потърси за секунди.



Също така е възможно да добавите снимки към всеки ESI[tronic] 2.0 протокол. За да го направите, натиснете на бутона **“Отпечатване”** и изберете **“Добавяне на снимка”**. Забележка:

Бутона **“Добавяне на снимка”** е активен само когато е създаден нов протокол, в противен случай е неактивен, оцветен в сиво.



В момента ESI [tronic] 2.0 има следното покритие на превозни средства, за да ви помогне с тази задача:

- **17.134** специфичен модел за системите използващи радар за подпомагане на водачите
- **42.920** специфичен модел за системите използващи камера за подпомагане на водачите
- **24.246** специфичен модел за системите с интелигентни светлини